

Foro Internacional de Políticas de Bienestar y Desarrollo,
24-26 de Noviembre 2014
Guadalajara, Jalisco, México

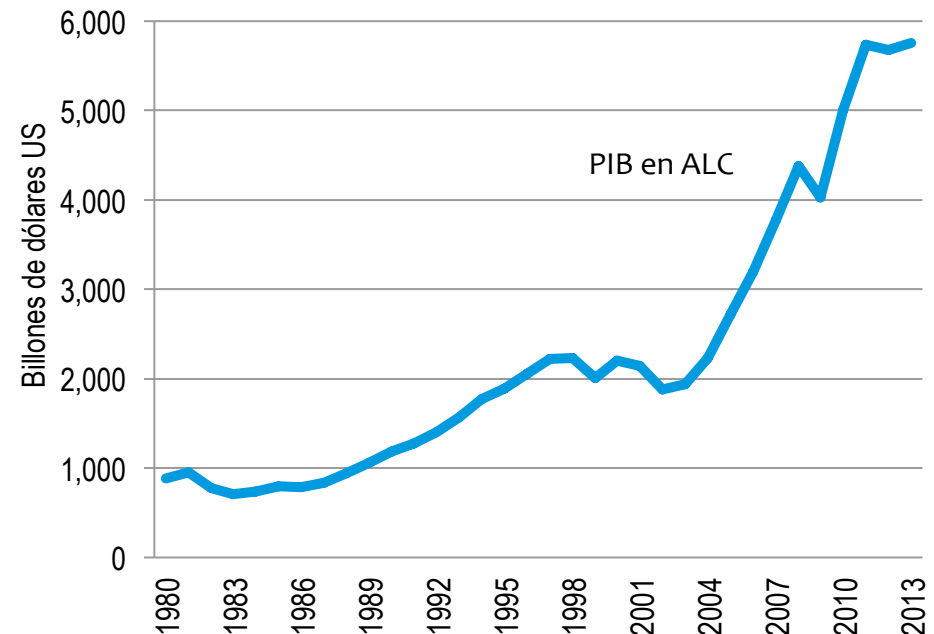
Midiendo el bienestar en ALC: más allá del PIB

Héctor Salazar, BID

El PIB es un indicador relevante

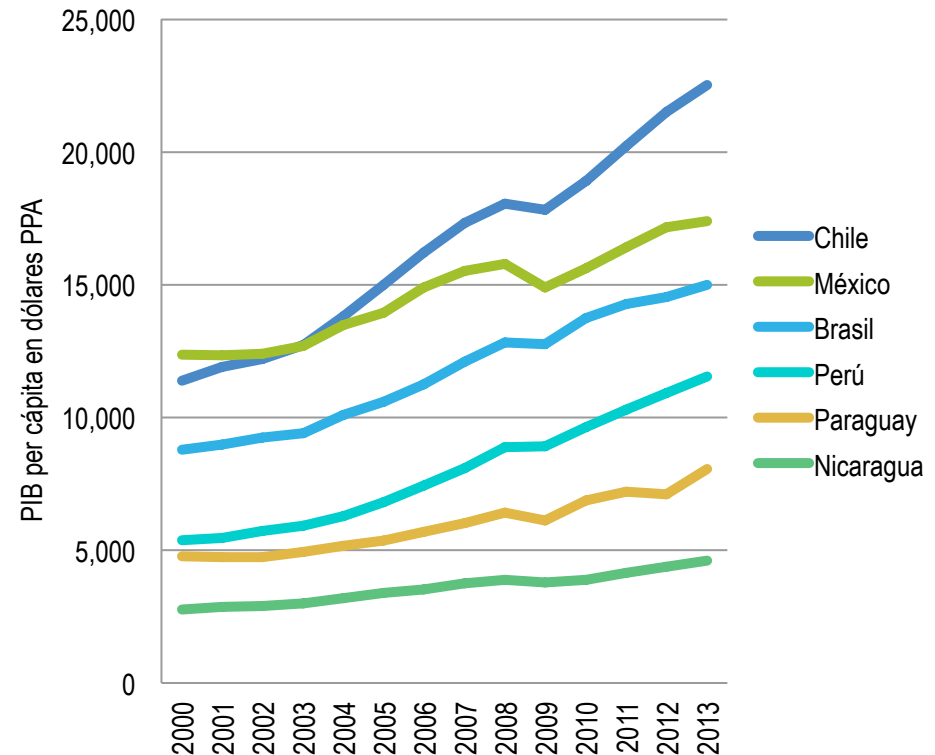
Desde que el Sistema de Cuentas Nacionales fue introducido en ALC, el PIB ha sido uno de los indicadores más relevantes para los países:

- * Es un indicador esencial de los ciclos económicos
- * Un barómetro del desempeño del gobierno
- * Medida del bienestar material
- * Punto de referencia clave de las condiciones de vida



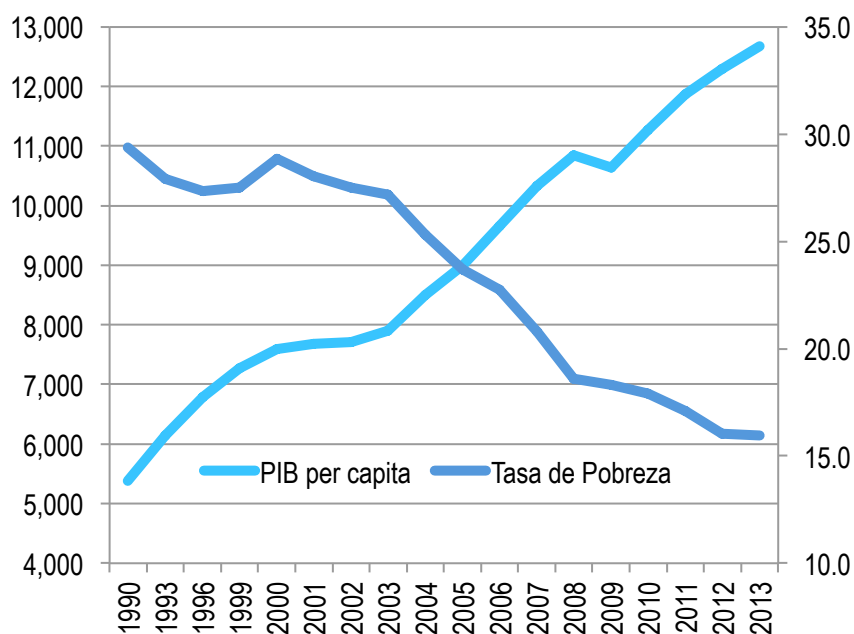
PIB per cápita muestra el bienestar económico promedio

- * Cuando se compara el PIB per cápita entre países o en el tiempo, muestra niveles o cambios en el bienestar económico medio
- * Por ejemplo, las condiciones económicas de un chileno son en promedio 4.5 veces mejores que las de un nicaragüense y 2 veces que las de un peruano

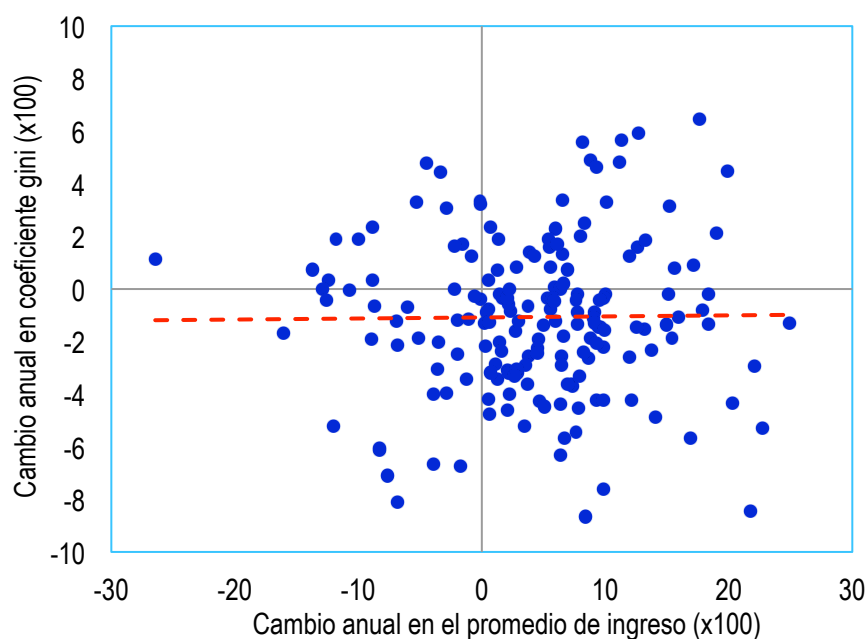


Sin embargo, PIB tiene debilidades

En ALC, un aumento del PIB no garantiza disminución de pobreza (en 90s) y no siempre implica mejoras de la distribución del bienestar



Fuente FMI (Octubre 2014) "WEO"; BID, basado en encuestas de ALC



Fuente BID, basado en encuestas de hogares de 18 países de 2000-2012

PIB es una medida puramente económica

- * No considera bien problemas como contaminación industrial, crimen, costos de transporte, desnutrición; los captura vía los gastos para reducirlos, pero no sus efectos en el bienestar
- * Como mide transacciones y no stocks, no captura efectos de largo plazo de inversiones en educación y salud sobre bienestar
- * Tampoco mide satisfacción: cuando se mide PIB per cápita cada peso adicional tiene el mismo valor para todos, ricos y pobres

Insuficiencias del PIB han sido superadas de diversas formas

- * ALC ha complementado el PIB con una serie de medidas, en gran parte derivadas de las encuestas de hogares:
 - * **Medidas alternativas de distribución del bienestar:** Coeficiente de Gini y otros; acceso a servicios básicos según áreas, estratos, género, edad, etc.; desigualdad de oportunidades
 - * **Medidas de bienestar de la parte inferior de la distribución:** pobreza monetaria, necesidades básicas insatisfechas, pobreza multidimensional

ALC avanzó con las iniciativas globales de la ONU

- * Las oficinas de estadística de los países también avanzaron en monitorear el bienestar adaptando sus instrumentos de medición y fortaleciéndose institucionalmente para hacer frente a las diversas iniciativas de la ONU:
 - * Índice de Desarrollo Humano
 - * Objetivos de Desarrollo del Milenio
 - * Índice de pobreza multidimensional
 - * Ahora preparándose para Objetivos de Desarrollo Sostenibles

Sin embargo, ALC avanzó poco en el monitoreo de la calidad de vida

- * Según el consenso de expertos*, la calidad de vida depende de:
 - la **salud** y **educación** de las personas
 - sus actividades cotidianas (incluidas **trabajo** y **vivienda** decentes)
 - su **participación** en el proceso político
 - el **entorno** social y natural en el que viven
 - los factores que definen su **seguridad** personal y económica
- * Su evaluación debe considerar las **desigualdades** en todas estas dimensiones de una manera comprensiva
- * Su medición requiere medidas objetivas y subjetivas

* Stiglitz, Sen & Fitoussi (2009) "Report by the Commission on the Measurement of Economic Performance and Social Progress" (www.stiglitz-sen-fitoussi.fr)

ALC avanzó en las dimensiones objetivas, pero no en las subjetivas

- * Muy poco ha hecho ALC en cuestiones de dignidad, felicidad, satisfacción, sostenibilidad, todas igualmente esenciales para el desarrollo humano y la medición de la calidad de vida
- * Datos objetivos y subjetivos de bienestar apropiadamente capturados podrían permitir a los países producir medidas como los que ya producen otros países:
 - * Índice de Bienestar de Canadá
 - * Medidas Nacionales de Bienestar de Reino Unido
 - * Índice de Felicidad Nacional Bruto de Bután
 - * Índice para una Vida Mejor de la OECD
- * Varios países en ALC han tenido algunos avances en esta dirección

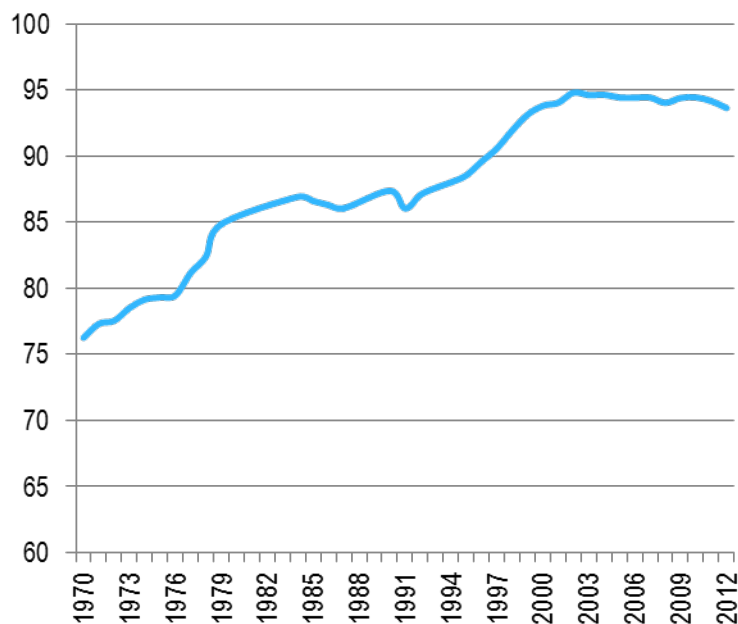
Desafíos en ALC para avanzar en la medición del bienestar

- * Orientar el centro de gravedad de las oficinas de estadística hacia la medición de bienestar de la población y su sostenibilidad
- * Adaptar los instrumentos de captura de datos o generar nuevos instrumentos para producir regularmente información comprensiva del bienestar objetivo y subjetivo. Por ejemplo sobre:
 - * Inseguridad física (violencia, etc.) y económica (alimentaria, etc.)
 - * Participación ciudadana
 - * Percepciones, sentimientos y valoraciones sobre la vida
 - * Calidad de los servicios básicos usados por la población →

Ejemplo: a pesar de avances en cobertura educativa, la calidad de los servicios es baja...

Acceso

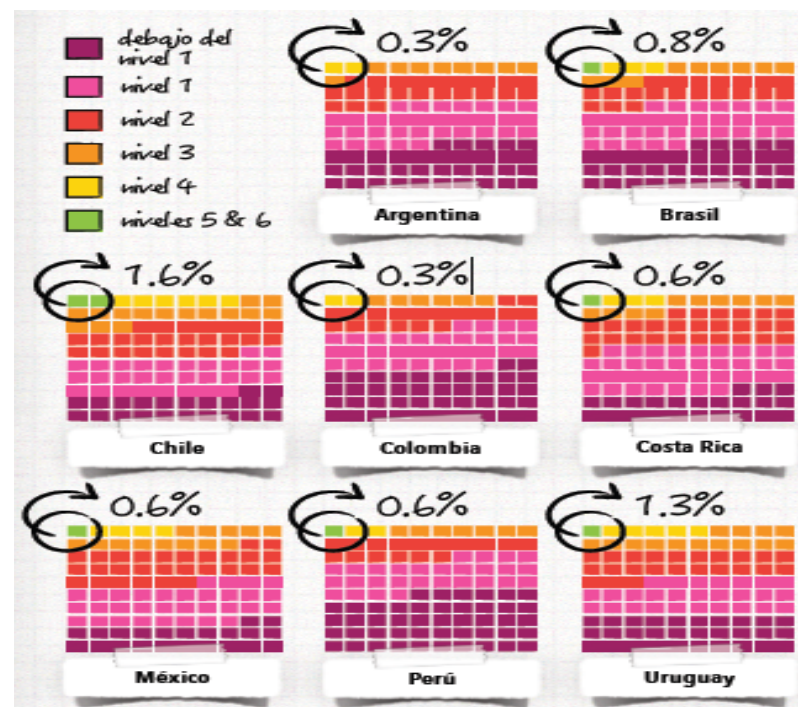
ALC: Tasa neta de matriculación en primaria (%)



Fuente World Bank (2014), WDI

Aprendizaje

% de alumnos por nivel de desempeño: prueba PISA de Matemáticas



Fuente OECD (2013) "PISA 2012"

El tema de la sostenibilidad del bienestar es crítico en ALC

- * El cambio climático juega contra esta sostenibilidad porque exacerba las necesidades de infraestructura y servicios básicos de una región que es muy dependiente de sus recursos naturales y muy vulnerable a eventos extremos de la naturaleza
- * La medición de la sostenibilidad del bienestar actual –que depende de los stock de capital que son importantes para la vida– es compleja porque trata del futuro; en la región debe darse el espacio y recursos necesarios para afrontar esta medición

Comentarios finales

- * El PIB es un indicador relevante, pero insuficiente para medir el bienestar
- * Es loable el avance de ALC en producción estadística y fortalecimiento institucional para medir el bienestar
- * Las iniciativas globales de la ONU contribuyeron a este avance
- * ALC requiere avanzar en la medición subjetiva del bienestar y en el tema de la sostenibilidad

El BID viene apoyando en esta dirección...

- * Por 8 años implementó el programa MECOVI
- * Uno de los productos de MECOVI para el BID es Sociometro:
 - * Base de datos que contiene un conjunto diverso de indicadores sociales diseñados para capturar las condiciones sociales de la población en ALC
- * Sociometro, LACMacroWatch, INTradeBid y DataGov proveen insumos a la nueva plataforma IDBOpenData a ser lanzada pronto
- * Tiene divisiones operativas que apoya el fortalecimiento de la capacidad estadística y el monitoreo del medio ambiente y cambio climático en ALC